

Návod k montáži

Podlahová/stropní lišta Uniprof Stojanová
pomůcka/pomůcka pro přístup do vany



Děkujeme, že jste si vybrali náš produkt.

Upozornění: Stropní tyče Uniprof lze upínat pouze do pevných konstrukcí (betonové stropy).
U všech ostatních stropů, které nemají pevnou konstrukci (sádkokarton, panely, sklo apod.), je nutné provést
dodatečné upevnění pomocí šroubů, lepidla apod.)

šrouby, lepidlem apod., protože jinak nemůžeme z naší strany převzít žádnou záruku.

V opačném případě nelze poskytnout žádnou záruku.

Rozsah dodávky:

2 hliníkové profily 45 mm, každý s 1x vnitřním závitem M12.

2 závitové tyče M12 s maticí

2 gumové kotouče

Rukojeti, boční tyč, v závislosti na modelu

Příslušenství pro drobné díly

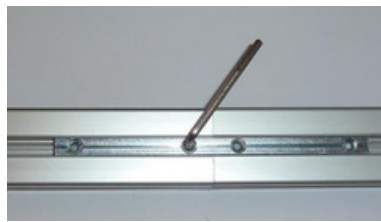
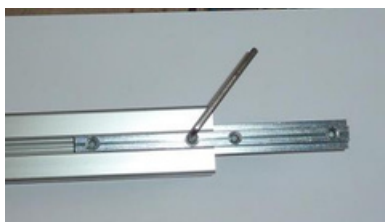
Oboustranná lepicí páska

2 otevřené klíče 14 a 19 mm

2 imbusové klíče 4 a 5 mm

2 šrouby se závitem Pojistka

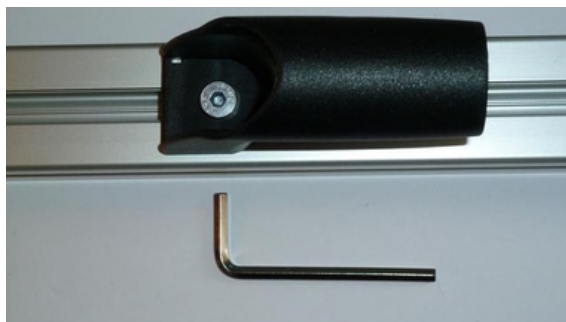
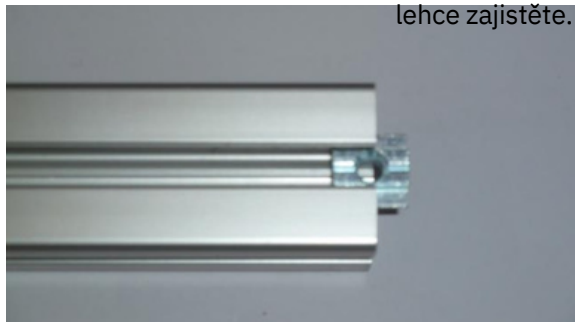
Montáž: Při spojování tyčí je umístěte tak, aby závity směřovaly ven!



Obě závitové tyče pevně
zatlačte do pryžových kotoučů.

Obě přípojky potrubí až po
Posuňte se dopředu do středu a
lehce zajistěte.

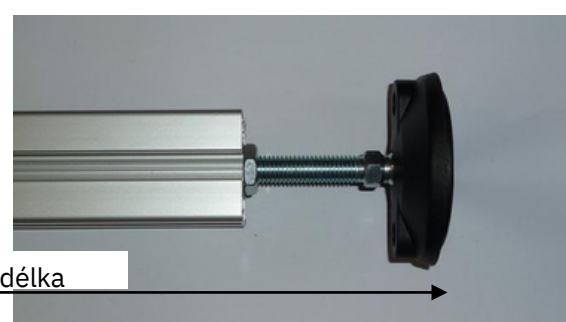
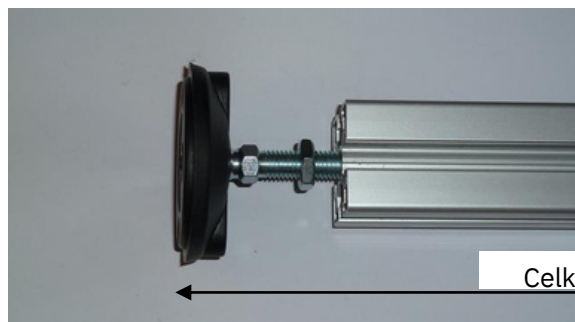
Oboustranný konektor Pevně
pro připojení potrubí zašroubujte



Vložte matici kladiva do profilu a posuňte ji do budoucí polohy rukojeti,
Poté přišroubujte plastový držák a lehce jej zajistěte.



Zatlačte trubku rukojeti do plastového držáku, kam až to jde, a stejným způsobem postupujte u druhého držáku rukojeti.

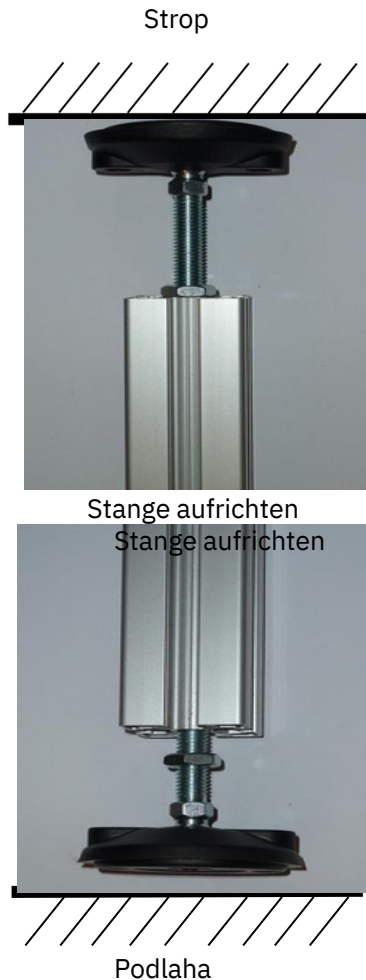


Celková délka

Do konců trubek zašroubujte závitové tyče přibližně ve stejné hloubce až do celkové délky „výška

místnosti minus 5-10 mm“.

Horní závitovou tyč zašroubujte a pevně připevněte ke konci trubky maticí.



Odšroubujte
spodní kotouč upněte tyč mezi
podlahou a stropem Utáhněte
spodní pojistnou matici Všimněte
si vedlejšího odstavce 1.



Přesuňte rukojeť do konečné výšky
a pevně upněte
Zasuňte uzávěr.



Připevněte boční lištu

Kladívková matice se musí otáčet o 90°

POZOR:

Spodní patka (závitová tyč) musí zůstat v profilu nejméně 20 mm.

Pro jistotu po montáži vyzkoušejte tyč se zátěží těla.

s tělesným závažím. V případě potřeby dotáhněte spojovací prvek profilu a patku.

Tyč se nesmí používat jako hračka pro děti.

Teplotní rozdíly, zejména chladné, mají

mají vliv na materiál. To může způsobit uvolnění tyče.

Upozornění!

Stabilita tyče musí být pravidelně kontrolována

tyč pravidelně zatřepáním/zatáhnutím vlastní vahou.

Táhněte za tyč vlastní vahou.

Všechny upevňovací prvky musí být pravidelně dotaženy/kontrolovány.

Pravidelně kontrolujte. Nosnost do 120 kg.

Pokud se tyč často otáčí, ujistěte se, že ji lze po napnutí snadno otáčet. Tyč musí být napnutá a zároveň snadno otočná.

Pokud tomu tak není a tyč se obtížně otáčí, může dojít k uvolnění pojistné matice a uvolnění tyče.

KONTAKT V případě jakýchkoli dalších dotazů nás neváhejte kontaktovat.

Telefon: +49 (0) 15110762538 nebo info@uni-prof-24.de.



Příklad aplikace

PŘÍSLUŠENSTVÍ

Prodlužovací díl/rozšíření 10 cm

Je možné prodloužit podlahovou/stropní lištu. Takové prodloužení je již součástí stojanové pomůcky Uni-Med. Toto prodloužení/přídavný profil se připevňuje k tyči B-D pomocí dvou konektorů. Tyč lze pak použít pro vyšší výšky stropu. Tyč Uni-Med se dvěma dlouhými díly a nožičkami je vhodná pro výšku stropu 235-247 cm. Pokud se přidá 10 cm prodlužovací profil, je tyč vhodná pro výšky stropu až 260 cm. Na vyžádání lze objednat i delší prodlužovací díl.



Zátka/fixátor

Všechny naše stožáry jsou otočné. Nabízíme zářky/fixátory pro jejich upevnění v jedné poloze nebo lze použít dvě, jednu na podlaze a druhou na stropě.



AKTIV

DODATEČNÉ ZAJIŠTĚNÍ SLOUPU !

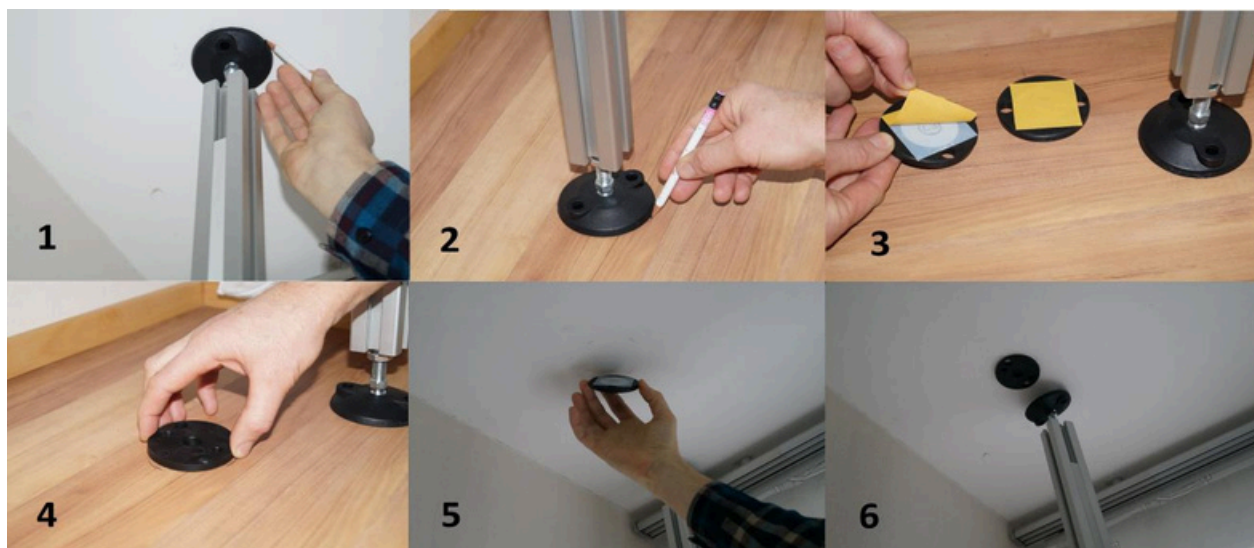
Na stabilních stropěch/podlahách je tyč upnuta na místě, a proto je dostatečně zajištěna. Tyč se však může časem uvolnit vlivem jiných vnějších vlivů, např. chladu/tepla. Abyste byli lépe chráněni před možnými riziky, můžete na patky použít oboustrannou lepicí pásku. To se doporučuje zejména u zavěšených stropů.

Instalace pomocí oboustranné lepicí pásky:

Po vyrovnání a montáži sloupku podle montážního návodu použijte tužku, abyste

Na stropě a podlaze se tužkou udělají tři malé značky kolem základny.

- Vyjměte pryžové kotouče z nožiček.
- Na spodní strany pryžového kotouče (v místech, kde je na něm označení s nápisem číslo je 80)
- Nalepte disk pomocí lepicí pásky přesně mezi značky.
- Přizpůsobte tyč nožičkami gumovým kotoučům (nožičky rozložte přiměřeně od sebe). otáčku) a utáhněte je podle montážního návodu. Utáhněte pojistnou matici!!!
- Výhoda: Tyč již nemusí být tak pevně upnuta mezi stropem a podlahou.



Upevnění závitového šroubu/podstavce (strop a podlaha): Po kompletní montáži tyče je třeba závitový šroub upevnit k základně.



Sídlo: Lannova 2061/8, 110 00 Praha
Provozovna: Paměťce 17, 397 01 Písek
Drhovle u Písku
IČ: 01495330
DIČ: CZ01495330

KONTAKT

Pokud máte další dotazy, neváhejte nás kontaktovat.

Telefon: +49 (0) 15110762538

nebo na info@uni-prof-24.de

Uniprof 24
Am Geller 7

66333
Völklingen

